

## 2.etapa - TdP2021: Beh na Ostrú Malenicu

(Propozície)

**dĺžka trate :** 6,14km

**prevýšenie :** 534 metrov

**povrch:** terén 67% asfalt 33%

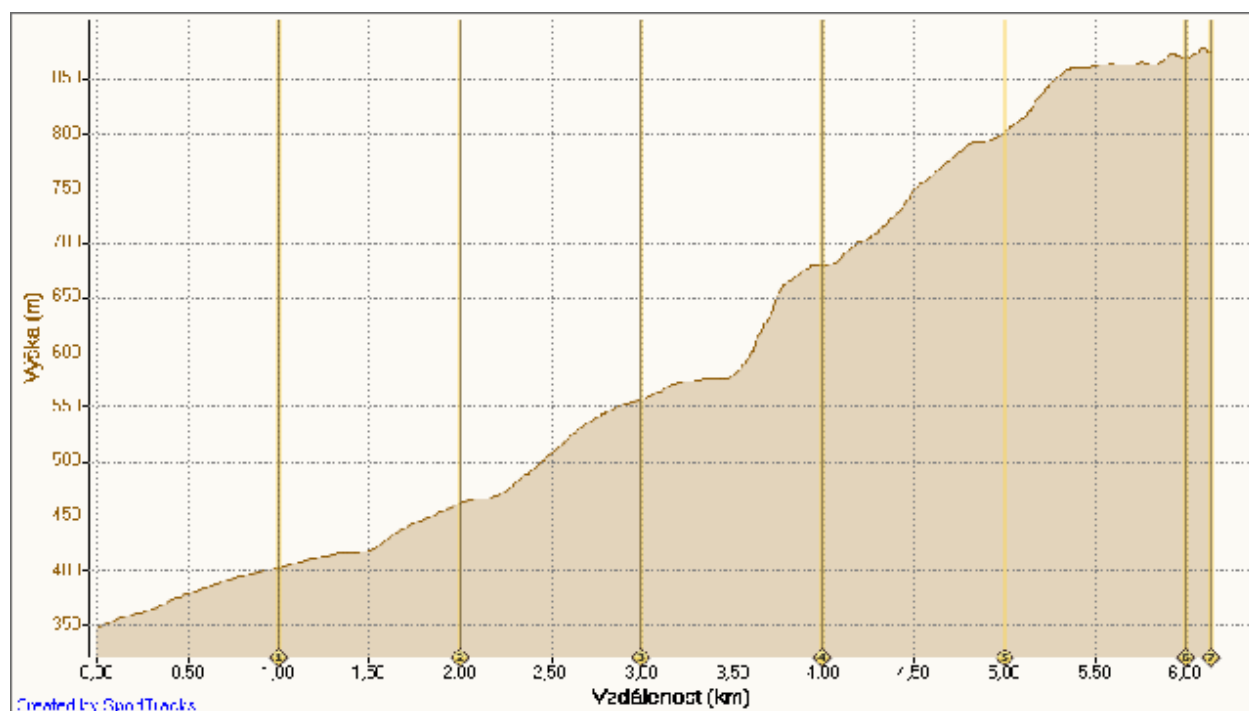
**Štart:**

**dátum:** 2.4.2021(Piatok)

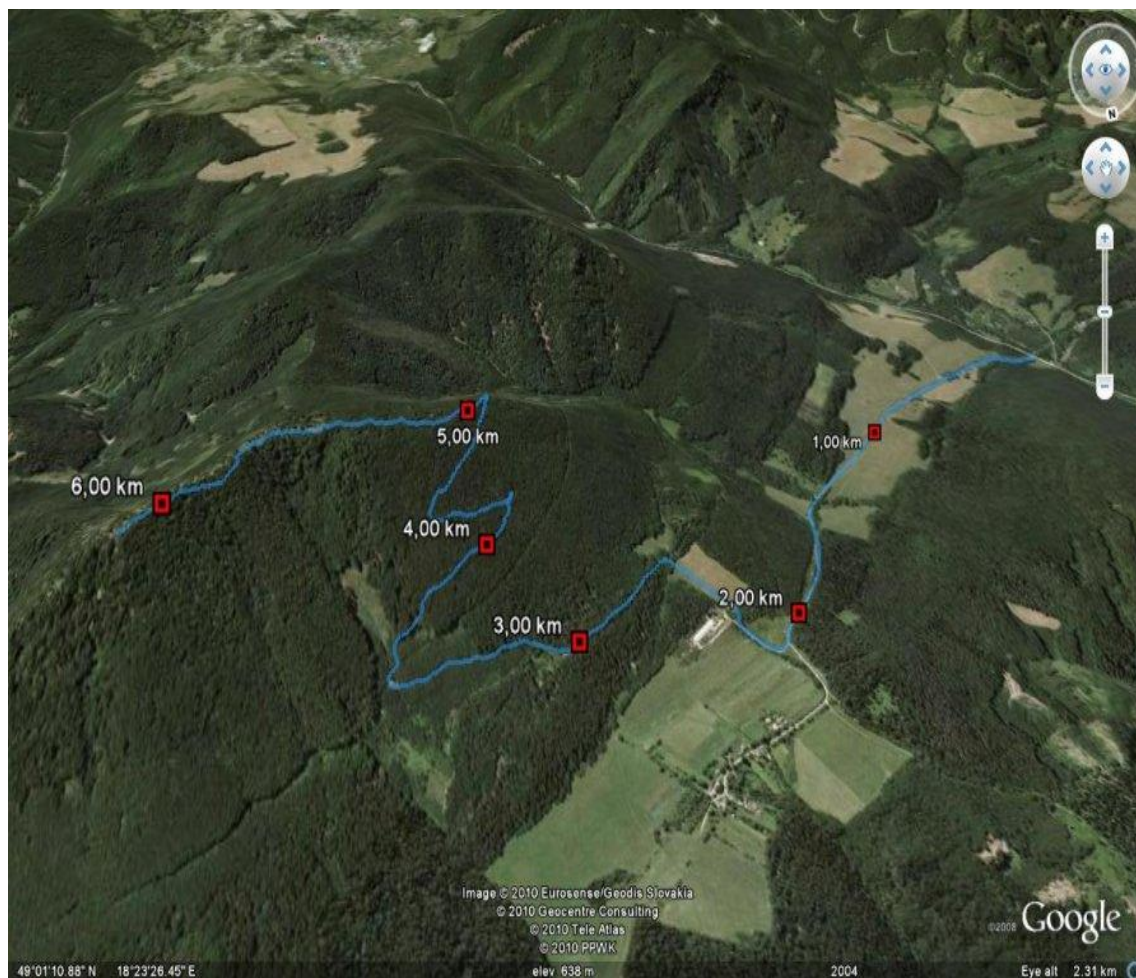
**Čas:** 10.00

**miesto:** Ovsište (Belušké Slatiny)

**Profil trate:**



### 3D profil trate :



### Popis trate:

Štart druhej etapy 14.ročníka TdP (výbeh na Ostrú Malenicu) je naplánovaný na veľkonočný piatok .Štartovať sa bude od hlavnej cesty (Ovsište).Prvé dva kilometre etapy vedú po asfaltovej ceste miernym stúpaním až do sedla nad osadu Podmalenica.Odtiaľ trasa pokračuje po zelenej značke už po teréne, najskôr hore kopcom po lúke. Potom nasleduje rovinný úsek. Zhruba na treťom kilometri je ostrá pravotočivá zákruta ,kde sa trasa odkláňa od značkovaného chodníka a beží sa najskôr krátkym stúpaním (Belušský hang). Po prekonaní tohto ťažkého úseku nasledujú veľmi pekné bežecké úseky v podobe troch dlhých serpentín. Približne na piatom km sa bežci ocitnú na hrebeni Ostrej Malenice. Tu sa bežci opäť napoja na zelenú turistickú značku a bežia po hrebeni (1 km) až do cieľa ,ktorý je na vrchole Ostrej Malenice.

