

# Beh na Vršatec (Červený Kameň - Javorník)

(popis trate - 6.etapa Tour de Považie 2018)

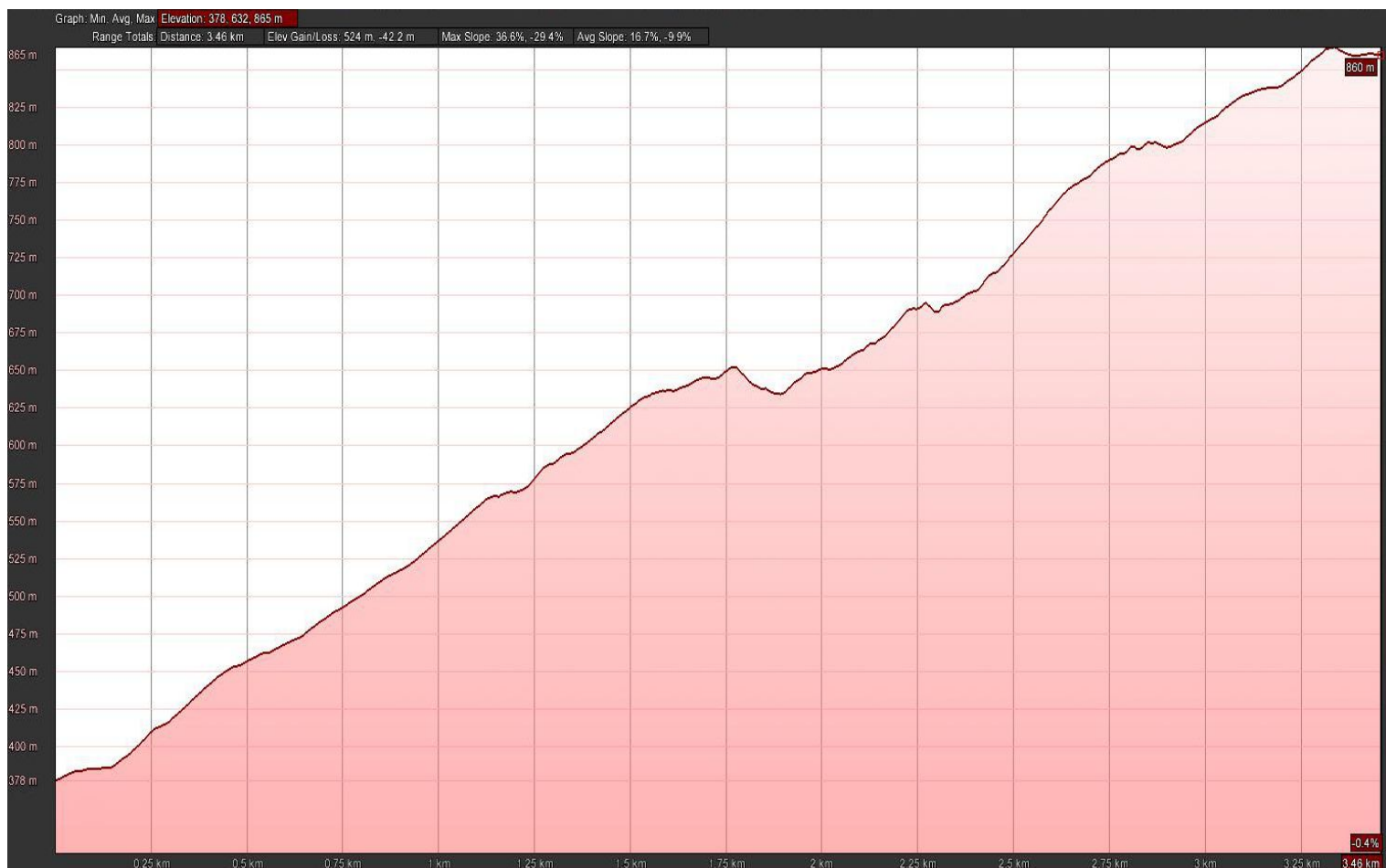
Autor: Janka a Peter Mičudoví

- **dĺžka** : 3.5 km
- **prevýšenie**: +525 / -40 metrov
- **povrch**: terén (asfalt 30 metrov)

## Štart:

- **dátum**: 15.4.2018 (nedeľa)
- **čas**: 10:00
- **miesto**: Červený Kameň  
[https://www.google.com/maps/place/49°05'06.5"N+18°11'06.0"E](https://www.google.com/maps/place/49°05'06.5)

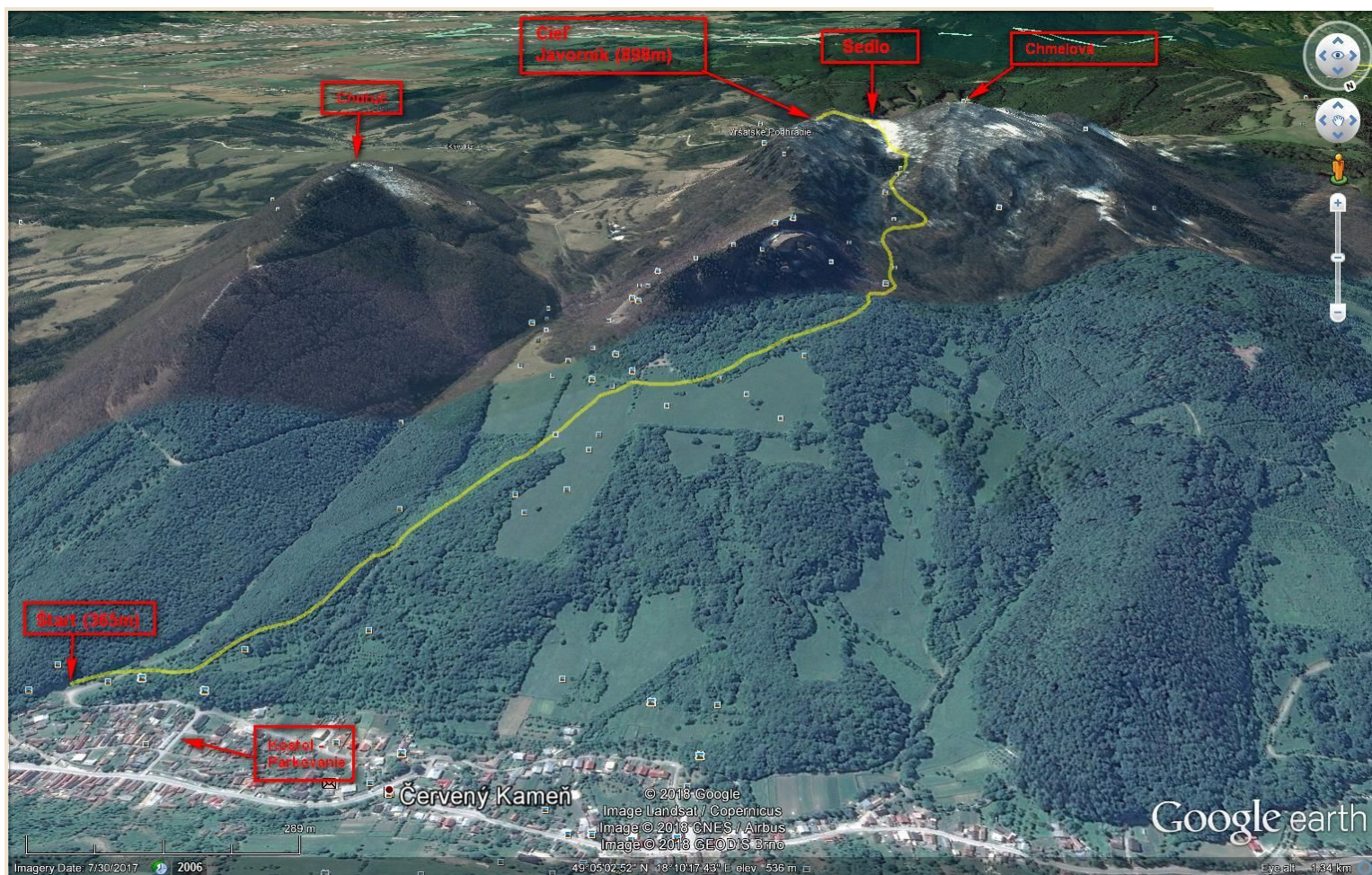
## Profil trate:



## Popis trate:

6. etapa TdP2018 štartuje v nedeľu 15.4.2018 z obce Červený Kameň.

Parkovanie odporúčam v bočných uličkách v okolí kostola. Trať od svojho štartu kopíruje žltú TZT. Posledné metre od Sedla opúšťajú žltú TZT smerom doľava a vedú zreteľne viditeľným chodníkom na vrchol Javorníka.



Štart etapy je za zákrutou na asfaltovej ceste z Červeného Kameňa na Vršatec.  
Súradnice štartu: [https://www.google.com/maps/place/49°05'06.5"N+18°11'06.0"E](https://www.google.com/maps/place/49°05'06.5)  
Po asi 30m treba odbočiť z asfaltu doprava na kamenistú lesnú cestu - žltá TZT.



Na tomto mieste je potrebné odbočiť na chodník!! NEPOKRAČOVAŤ LESNOU CESTOU!! Chodník (žltá TZT) vedie slivkovým sadom na lúku.



Trat' na lúke pokračuje slabou viditeľným chodníkom smerom k žltému kolíku (na foto nie je dobre vidieť ale je tam na konci lúky).



Za žltým kolíkom trat' odbočuje doprava na cestu - stále po žltej TZT.



A pokračuje po lúke okolo oplotenej chaty.



Za turistickým prístreškom je potrebné zahnúť doľava a pokračovať veľmi dobre značeným lesným chodníkom - stále žltá TZT.



Chodník ďalej vedie hustým, miestami kamenistým lesom až takmer do Sedla.



V tomto mieste, na vrchole Sedla, je potrebné odbočiť doľava po viditeľnom chodníku smerom k značke Chránené územie a vbehnúť do lesa.



V lese trať vybieha po miernom stúpaní do malého sedla a smerom doprava vedie dvoma serpentínami až do cieľa.

